

PLAN TECHNIQUE

Article : **Tablette de chocolat de 60g sur-mesure en étui personnalisé**
Article No : **77 61 3**

Vous trouverez le plan technique en taille réelle sur les pages suivantes.

	ligne de contour non imprimable
	surface non imprimable
	surface conditionnellement imprimable
	largeur maximale logo
	réservé à la déclaration
	fond perdu

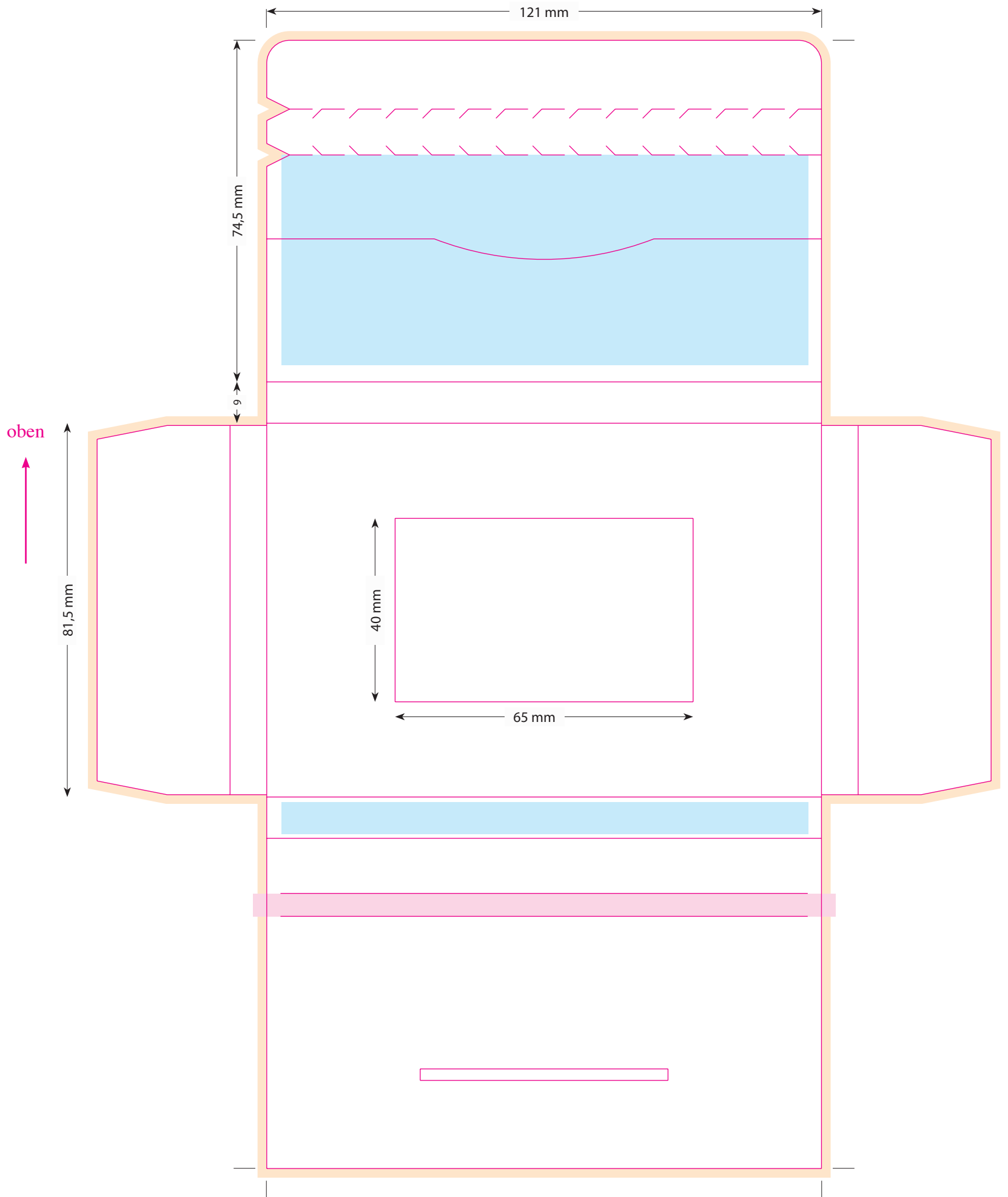
Chocolat noir, cacao min. 62%, 60g

Ingrédients : Pâte de cacao ; sucre ; beurre de cacao ; **lait** entier en poudre ; émulsifiant (lécithine de tournesol) ; extrait de vanille. Peut contenir des traces de **fruits à coques , gluten et cacahuètes**. Conserver dans un endroit frais et sec (idéalement entre 16 et 18 °C).

Valeurs nutritionnelles moyennes par 100g: Énergie en kJ/kcal 2423/585, matières grasses 44,6g, dont acides gras saturés 28,3g, glucides 29,6g, dont sucres 25,9g, protéines 8,8g, sel < 0,1g.

DONNÉES D'IMPRESSION:

Merci de nous faire parvenir les données d'impression numérisées avec les polices de caractères vectorisées sous format EPS ou PDF en 300 DPI ou sous format BPM ou TIFF en 1200 PPM. Afin de faciliter la numérisation, la taille des données d'impression envoyées sur papier doit être au moins le double de celle de l'impression sur le sachet. Veuillez ajouter le fond perdu indiqué sur votre conception graphique. Veuillez noter que les données d'impression doivent être fournies sans contours.



← 70 mm →

↑ 44 mm ↓

