



+33 (0)367 104186

Téléphone



INFO@VOGEL-S.FR

E-Mail



VOTRE PUB À CROQUER

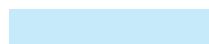
# PLAN TECHNIQUE

**Article :** Mini-calendrier de l'Avent au chocolat personnalisé  
**Article No :** 39 00 1

**Vous trouverez le plan technique en taille réelle sur les pages suivantes.**



ligne de contour non imprimable



réservé à la déclaration



fond perdu

Chocolat au lait entier de qualité supérieure, cacao : 41% minimum, 50g

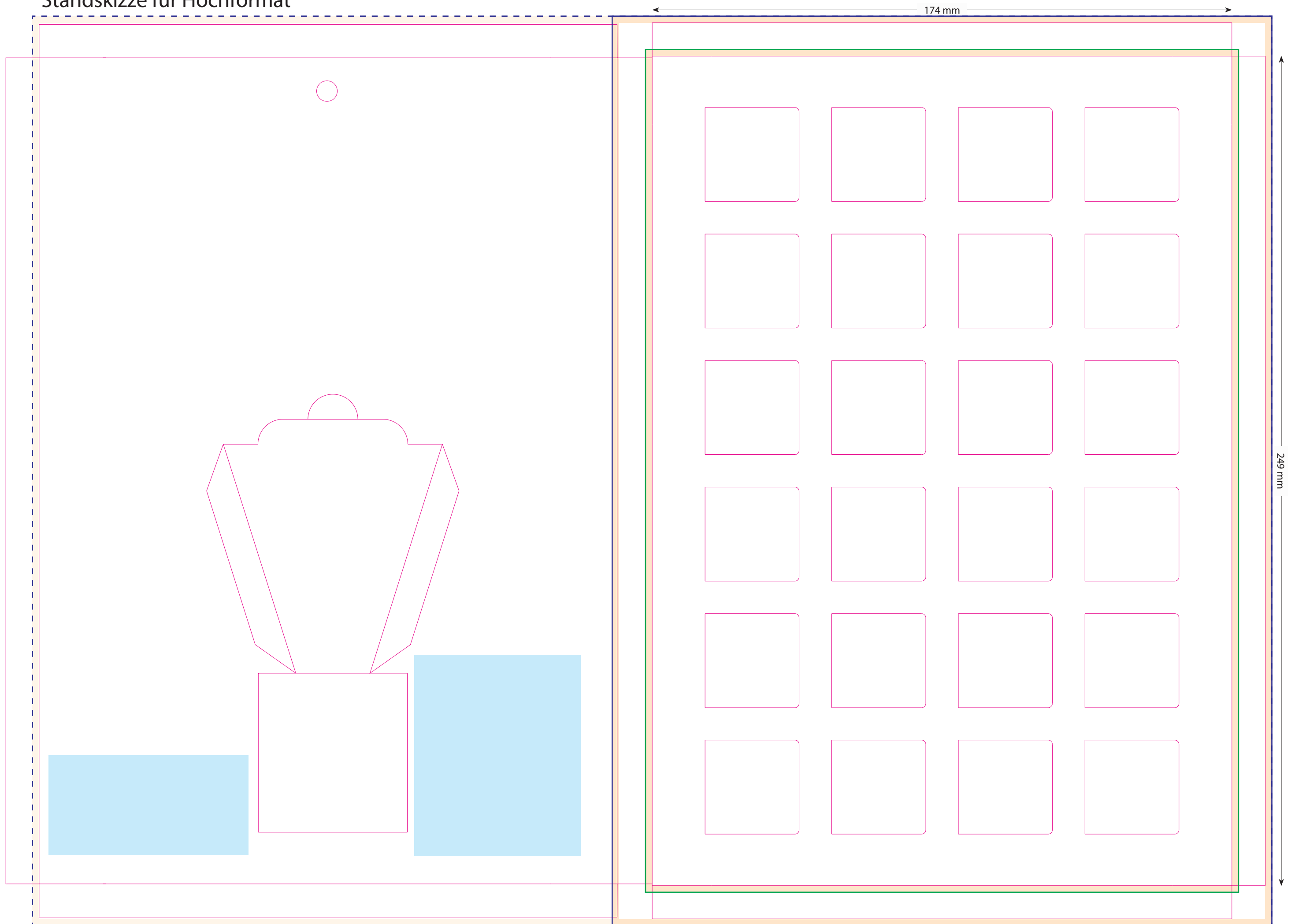
Ingrédients : sucre ; beurre de cacao ; **lait entier en poudre** ; pâte de cacao ; émulsifiant (lécithine de tournesol) ; extrait de vanille. Peut contenir des traces de **fruits à coque**, de **gluten** et **d'arachides**. À conserver au frais et au sec (température idéale : 16-18 °C).

Valeurs nutritionnelles moyennes par 100g: Énergie en kJ/kcal 2437/585, matières grasses 41,1g, dont acides gras saturés 25,7g, glucides 44,9g, dont sucres 44,0g, protéines 7,4g, sel < 0,1g.

## DONNÉES D'IMPRESSION:

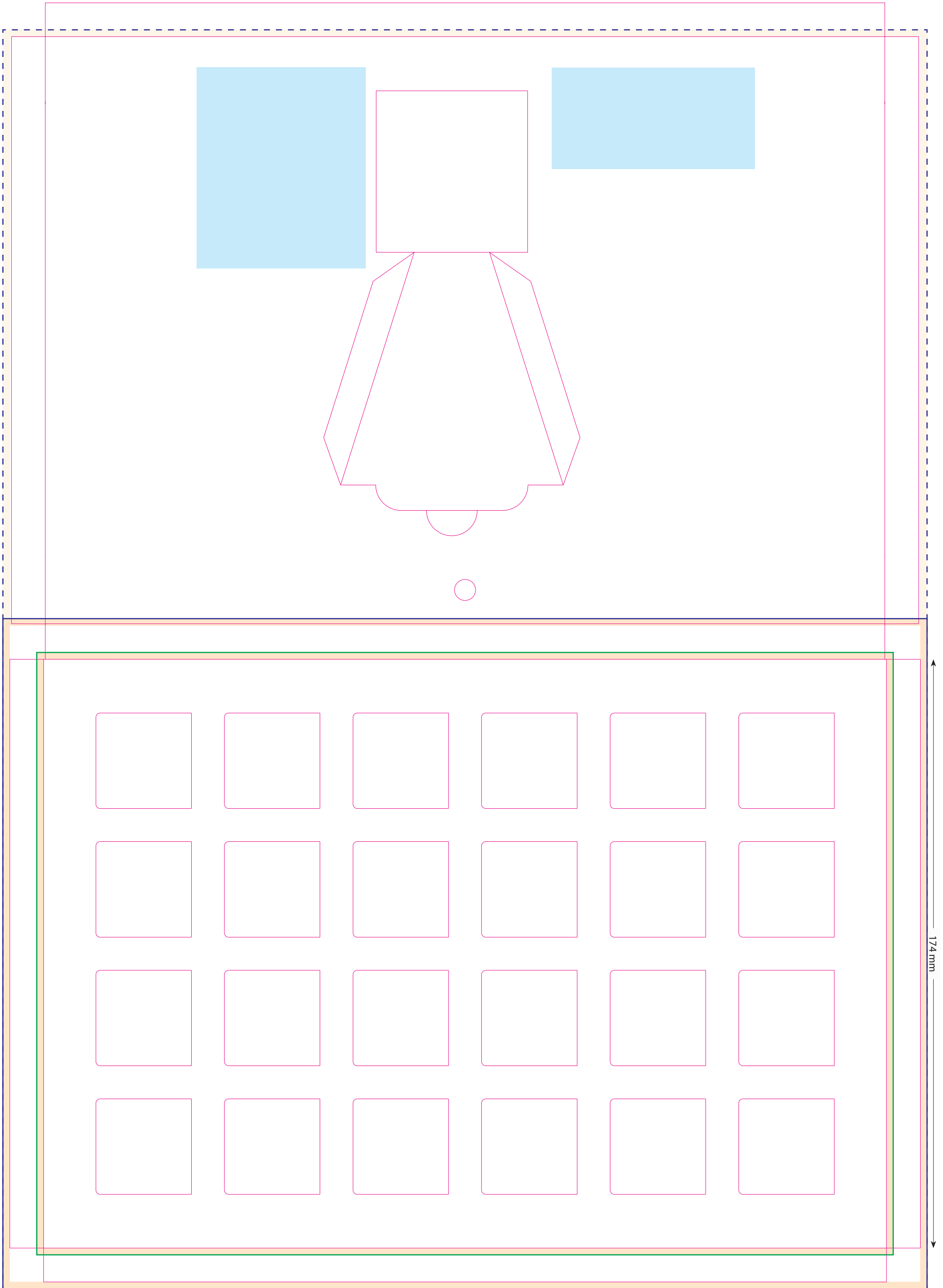
Merci de nous faire parvenir les données d'impression numérisées avec les polices de caractères vectorisées sous format EPS ou PDF en 300 DPI ou sous format BPM ou TIFF en 1200 PPM. Afin de faciliter la numérisation, la taille des données d'impression envoyées sur papier doit être au moins le double de celle de l'impression sur le sachet. Veuillez ajouter le fond perdu indiqué sur votre conception graphique. Veuillez noter que les données d'impression doivent être fournies sans contours.

# Standskizze für Hochformat



Motivgröße bei weißen Seitenwänden (inkl. Beschnitt) **178 mm x 253 mm** Motivgröße bei bedruckten Seitenwänden (inkl. Beschnitt) **198 mm x 273 mm** bzw. **372 x 273 mm** bei Gestaltung inkl. Rückseite

# Standskizze für Querformat



Motivgröße bei weißen Seitenwänden (inkl. Beschnitt) **253 mm x 178 mm**

Motivgröße bei bedruckten Seitenwänden (inkl. Beschnitt) **273 mm x 198 mm** bzw. **273 x 372 mm** bei Gestaltung inkl. Rückseite