



+33 (0)367 104186  
Téléphone



INFO@VOGEL-S.FR  
E-Mail



VOTRE PUB À CROQUER

# PLAN TECHNIQUE

**Article :** Sachets fraîcheur  
**Article No :** 06 19

**Vous trouverez le plan technique en taille réelle sur les pages suivantes.**

	ligne de contour non imprimable
	surface non imprimable
	surface conditionnellement imprimable
	largeur maximale logo
	réservé à la déclaration
	fond perdu

Dragées à la menthe, 5g

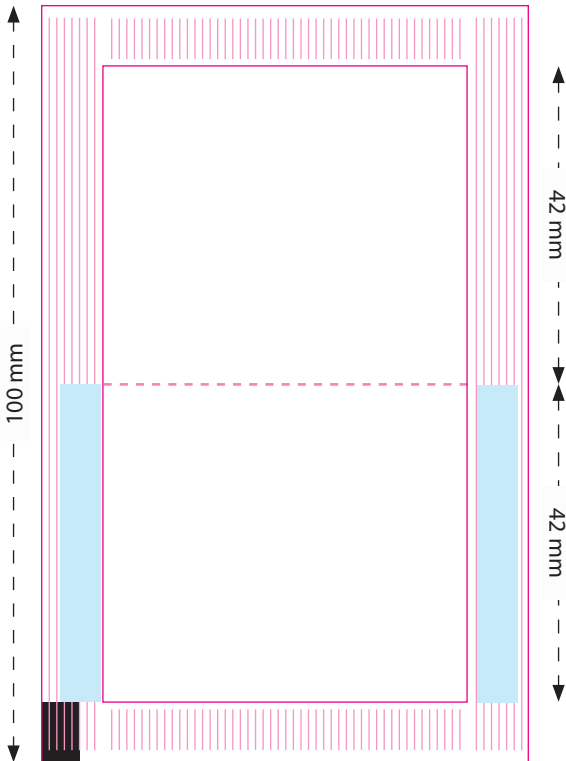
Ingrédients : dextrose ; sucre ; arômes ; antiagglomérant :E 470b ; sirop de glucose ; agent d'enrobage : cire de carnauba .

Valeurs nutritionnelles moyennes par 100g: Énergie en kJ/kcal 1624/382, matières grasses 0,8g, dont acides gras saturés 0,5g, glucides 93g, dont sucres 88g, protéines < 0,5g, sel < 0,01g.

## DONNÉES D'IMPRESSION:

Merci de nous faire parvenir les données d'impression numérisées avec les polices de caractères vectorisées sous format EPS ou PDF en 300 DPI ou sous format BPM ou TIFF en 1200 PPM. Afin de faciliter la numérisation, la taille des données d'impression envoyées sur papier doit être au moins le double de celle de l'impression sur le sachet. Veuillez ajouter le fond perdu indiqué sur votre conception graphique. Veuillez noter que les données d'impression doivent être fournies sans contours.

64 mm



42 mm

100 mm

42 mm

48 mm